

GRADO AJ51

System przesuwny
Sliding system



SYSTEMY
PRZESUWNE
SLIDING
SYSTEMS



GRADO AJ51

System przesuwny GRADO AJ51
Sliding system GRADO AJ51



Zestaw na jedno skrzydło zawiera:
One panel set includes:

| Produkt / Produkt | Sztuk / Pcs |
|---|-------------|
| prowadnica / top track tube | 1 |
| maskownica / track cover | 1 |
| wózek z klamrą / roller with clamp | 2 |
| odboje - komplet / end stopers - set | 1 |
| zaślepki boczne - komplet / end caps -set | 1 |
| prowadnica dolna regulowana TGADJ-GUIDE - 8-12 mm adjustable floor guide TGADJ-GUIDE - 8-12 mm | 1 |
| uszczelka do szkła: 8;10;12 / gasket for glass: 8;10;12 | kpl. / set |

udźwig systemu (kg): 85 set's capacity (kg): 85

zestaw nie zawiera profilu do panela stałego
set not includes fixed panel profile

Zestaw na dwa skrzydła zawiera:
Two panels set includes:

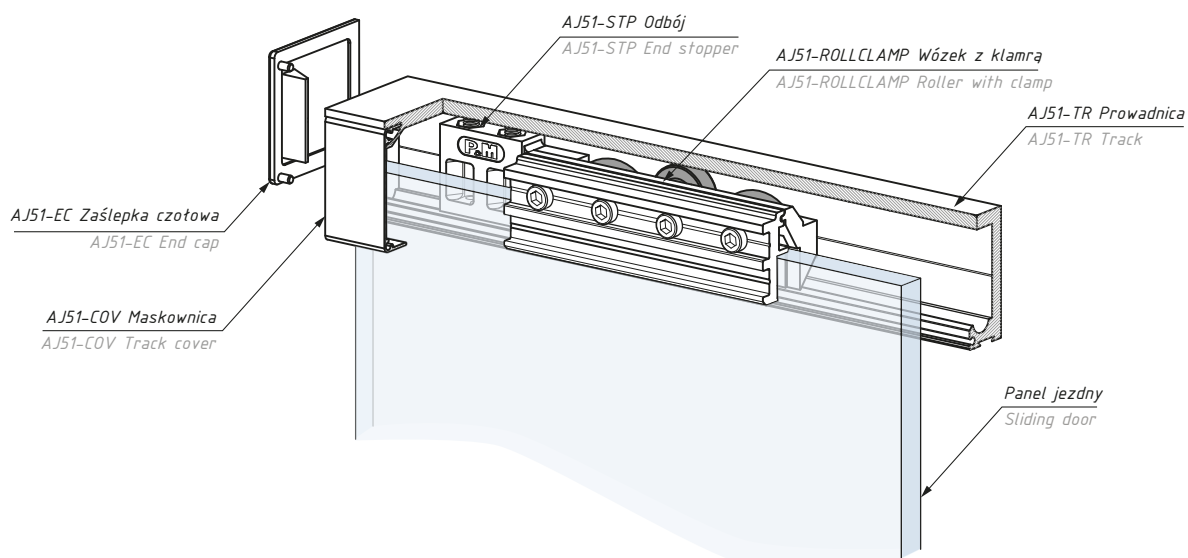
| Produkt / Produkt | Sztuk / Pcs |
|---|-------------|
| prowadnica / top track tube | 1 |
| maskownica / track cover | 1 |
| wózek z klamrą / roller with clamp | 4 |
| odboje - komplet / end stopers - set | 2 |
| zaślepki boczne - komplet / end caps - set | 1 |
| prowadnica dolna regulowana TGADJ-GUIDE - 8-12 mm adjustable floor guide TGADJ-GUIDE - 8-12 mm | 2 |
| uszczelka do szkła: 8;10;12 / gasket for glass: 8;10;12 | kpl. / set |

udźwig systemu (kg): 2 x 85 set's capacity (kg): 2 x 85

zestaw nie zawiera profilu do panela stałego
set not includes fixed panel profile

GRADO AJ51

System przesuwny GRADO AJ51
Sliding system GRADO AJ51



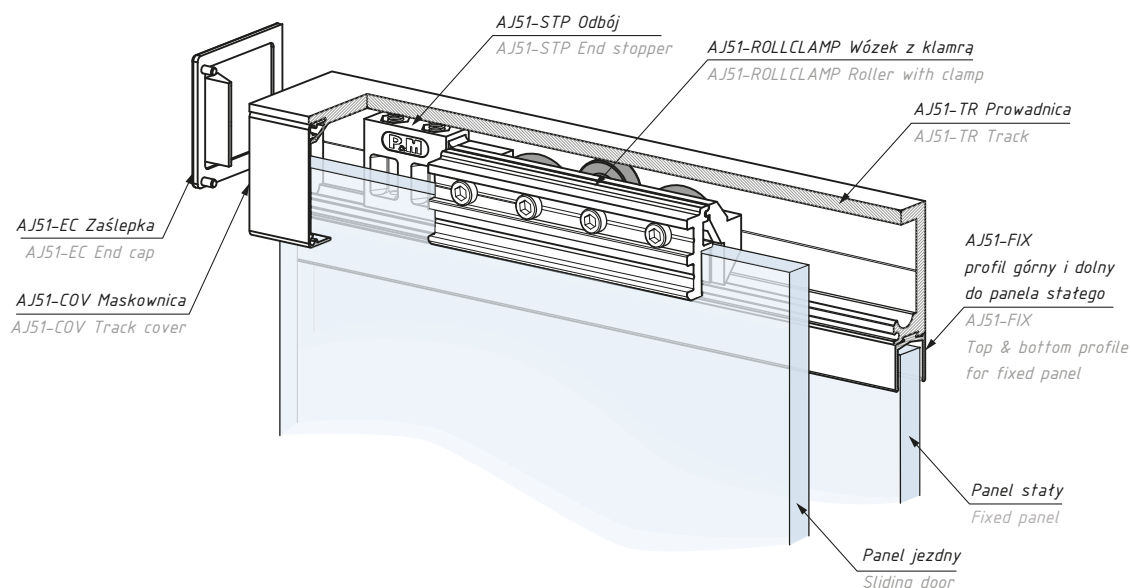
| Kod zestawu Set's code | Zestaw Set | Ilość skrzydeł Number of panels | Długość (mm) Length (mm) | Wykończenie Finish |
|---------------------------|---------------|------------------------------------|-----------------------------|---------------------------------|
| AJ51-SET-2000NA | A | 1 | 2000 | anoda srebrna / silver anodized |
| AJ51-SET-2500AX | B | 1 | 2500 | alinox / alinox |
| AJ51-SET-3000AX | C | 1 | 3000 | alinox / alinox |
| AJ51-SETTS-4000NA | D | 2 | 4000 | anoda srebrna / silver anodized |
| AJ51-SETTS-3000AX | E | 2 | 3000 | alinox / alinox |
| AJ51-SETTS-4000AX | F | 2 | 4000 | alinox / alinox |

grubość szkła (mm): 8; 10; 12

glass thickness (mm): 8; 10; 12

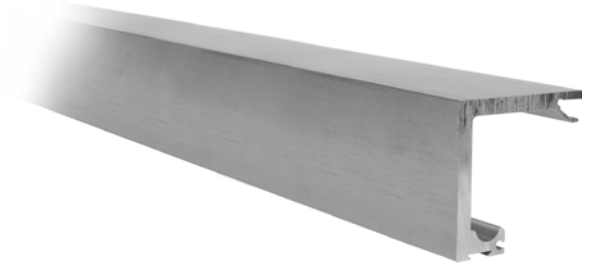
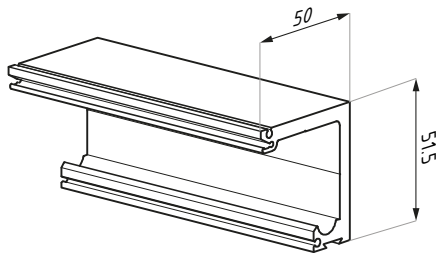
GRADO AJ51

Przykładowy system z panelem stałym
Example: sliding system with fixed panel



AJ51-TR

Prowadnica górna
Top track

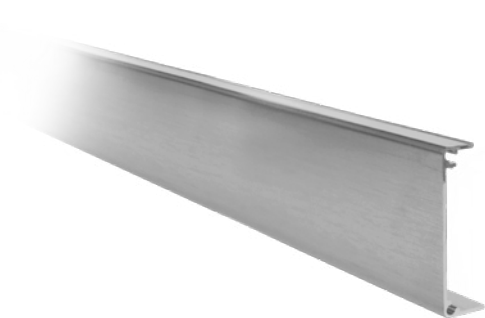
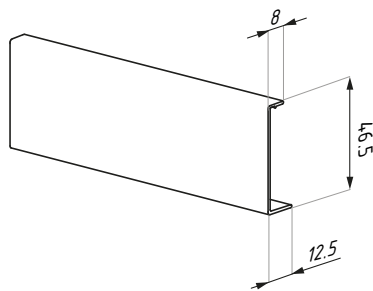


| Kod / Code | Długość (mm) Lenght (mm) | Wykończenie Finish |
|----------------|-----------------------------|---------------------------------|
| AJ51-TR-2000NA | 2000 | anoda srebrna / silver anodized |
| AJ51-TR-4000NA | 4000 | anoda srebrna / silver anodized |
| AJ51-TR-2500AX | 2500 | alinox / alinox |
| AJ51-TR-3000AX | 3000 | alinox / alinox |
| AJ51-TR-4000AX | 4000 | alinox / alinox |

materiał: aluminium materiał: aluminium

AJ51-COV

Maskownica
Track cover

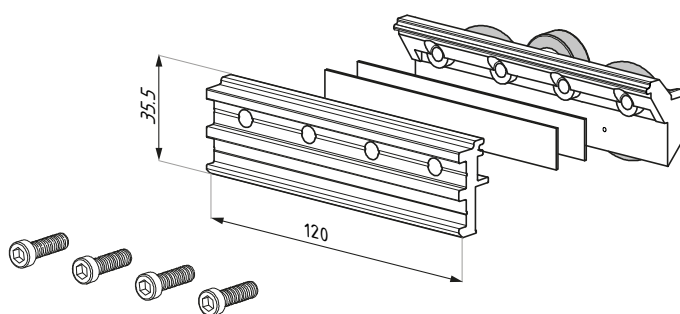
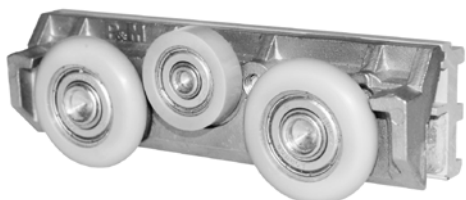


| Kod / Code | Długość (mm) Lenght (mm) | Wykończenie Finish |
|-----------------|-----------------------------|---------------------------------|
| AJ51-COV-2000NA | 2000 | anoda srebrna / silver anodized |
| AJ51-COV-4000NA | 4000 | anoda srebrna / silver anodized |
| AJ51-COV-2500AX | 2500 | alinox / alinox |
| AJ51-COV-3000AX | 3000 | alinox / alinox |
| AJ51-COV-4000AX | 4000 | alinox / alinox |

materiał: aluminium materiał: aluminium

AJ51-ROLLCLAMP

Wózek z klamrą
Carriage roller with clamp

**Kod / Code**

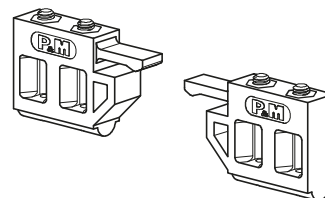
AJ51-ROLLCLAMP

Materiał / Material

aluminium, stal, poliacetylen, nylon
aluminium, steel, polyacetal, nylon

AJ51-STP

Odbój: komplet
End stopper: set

**Kod / Code**

AJ51-STP

Typ / Type

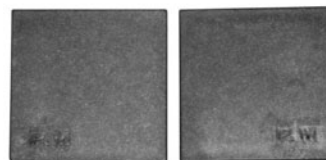
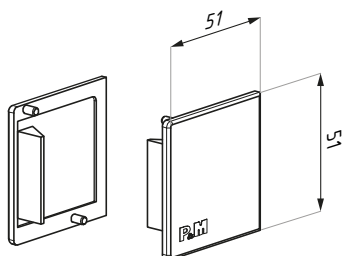
prawy + lewy / right + left

materiał: PVC, guma

material: PVC, rubber

AJ51-EC

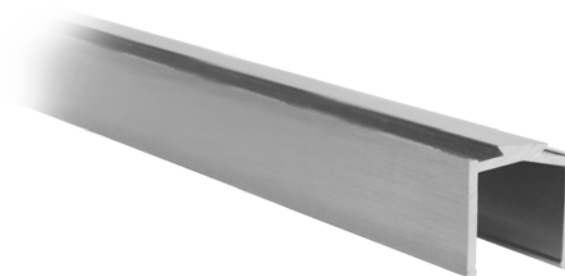
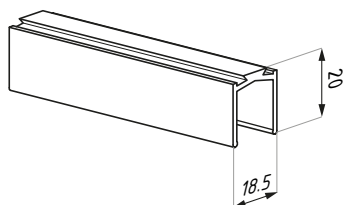
Zaślepki czołowe: komplet
End caps: set



| Kod / Code | Typ / Type |
|---------------|-----------------------------|
| AJ51-EC | prawy + lewy / right + left |
| material: PVC | material: PVC |

AJ51-FIX

Profil górny i dolny do panela stałego
Top & bottom profile for fixed panel



| Kod / Code | Długość (mm) Length (mm) | Wykończenie Finish |
|-------------------------------|-----------------------------|---------------------------------|
| AJ51-FIX-3000NA | 3000 | anoda srebrna / silver anodized |
| AJ51-FIX-3000AX | 3000 | alinox / alinox |
| grubość szkła (mm): 8; 10; 12 | | glass thickness (mm): 8; 10; 12 |
| material: aluminium | | material: aluminium |

U

Uszczelki do panela stałego
Seals for fix channel

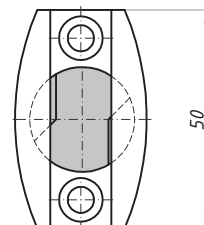
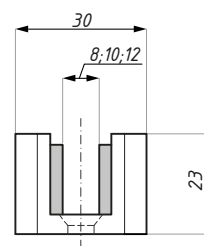
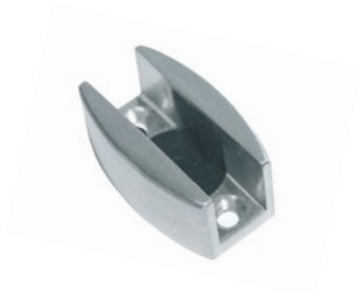


| Kod / Code | Profil / Panel |
|------------|----------------|
| U1 | AJ51-FIX |
| U2 | AJ51-FIX |
| U4 | AJ51-FIX |
| U5 | AJ51-FIX |

| Grubość szkła (mm) Glass thickness (mm) | Uszczelka Seal |
|--|-------------------|
| 12 | U1+U2 |
| 10 | U2 |
| 8 | U4 |
| 6 | U5 |

ADJ-USS

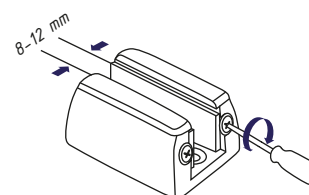
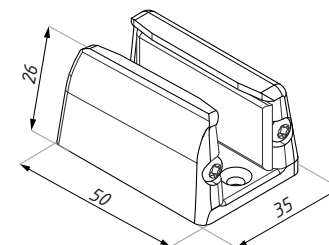
Prowadnica dolna regulowana
Bottom adjustable floor guide



| Kod / Code | Wykończenie / Finish |
|-------------------------------|---------------------------------|
| ADJ-USS SSS | satyna / satin |
| materiał: stal nierdzewna | materiał: stainless steel |
| grubość szkła (mm): 8; 10; 12 | glass thickness (mm): 8; 10; 12 |

TGADJ-U

Prowadnica dolna regulowana
Bottom adjustable floor guide

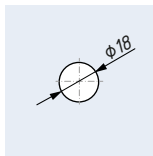
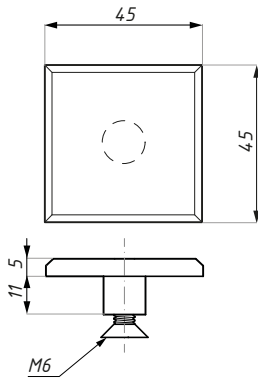


| Kod / Code | Wykończenie / Finish |
|--------------------------|----------------------------|
| TGADJ-U SC | satyna / satin |
| grubość szkła (mm): 8-12 | glass thickness (mm): 8-12 |

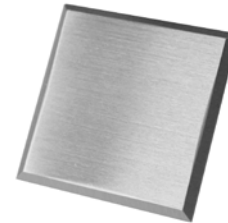
Płynna regulacja śrubą, dla szkła od 8 mm do 12 mm,
dostosowanie do szerokości tafli
Stepless adjustment from 8 mm to 12 mm,
by means of screw

AJ51-TTG

Mocowanie prowadnicy do szkła
Track to glass fixing



Przygotowanie szkła
Glass preparation



Kod / Code

AJ51-TTG

materiał: mosiądz





Wykończenie/ Finish

chrom satyna / satin chrome

materiał: brass

PRODUKTY POWIĄZANE

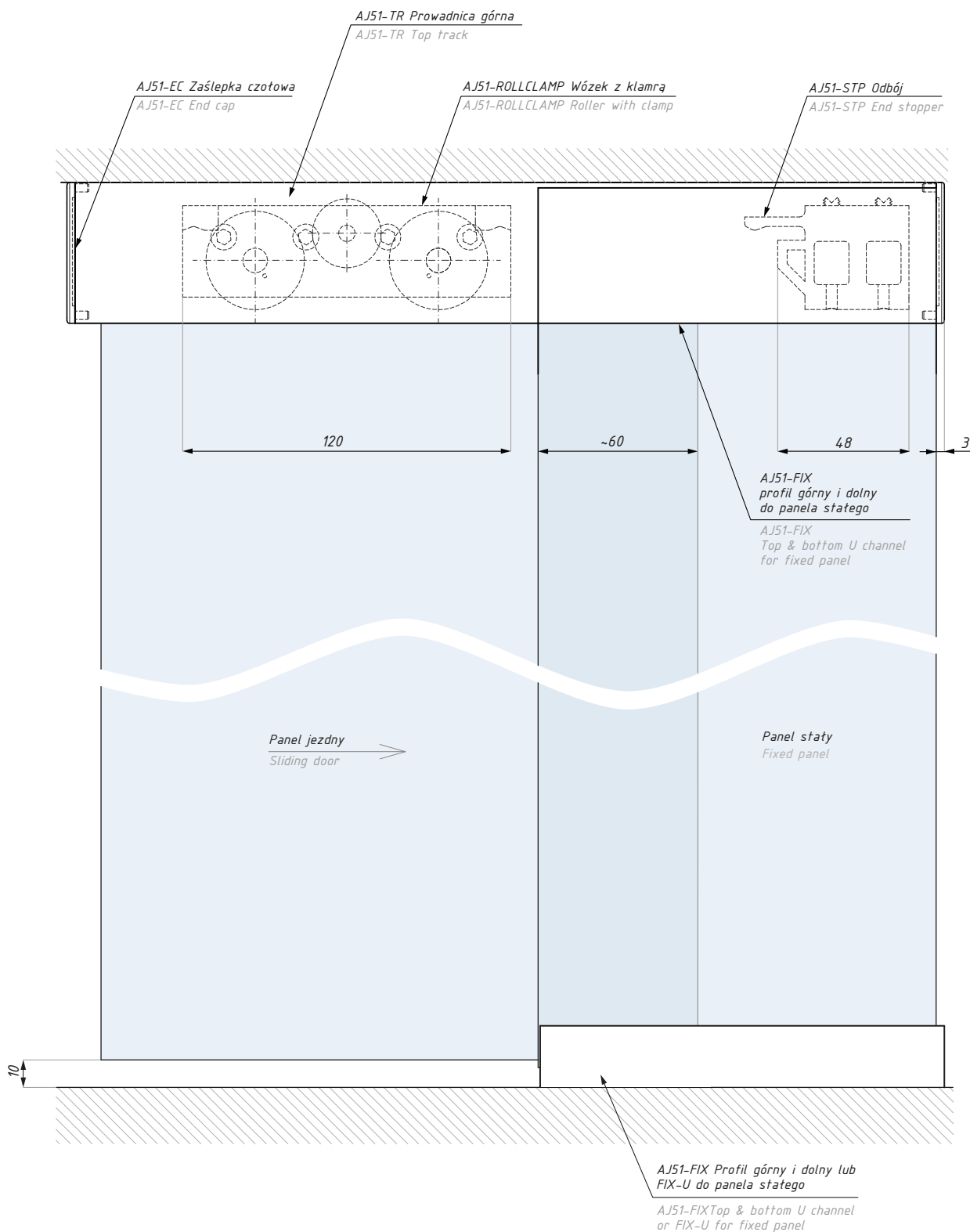
RELATED PRODUCTS

| Rozdział / Chapter | Kod / Code | Nazwa / Name | |
|--|------------|--|---|
| TODI Akcesoria do systemów przesuwanych Accessories for sliding systems | TGL90 | Zamek hakowy do drzwi przesuwanych z uchwytem i otworem na wkładkę Sliding door hook lock, with handle, prepared for europrofile cylinder |  |
| TODI Akcesoria do systemów przesuwanych Accessories for sliding systems | TGL80H | Zamek hakowy z otworem na wkładkę i uchwytem Sliding door hook lock with handle, prepared for europrofile cylinder |  |
| TODI Akcesoria do systemów przesuwanych Accessories for sliding systems | TGPH80 | Uchwyt do drzwi przesuwanych Pull handle for sliding door |  |
| TODI Akcesoria do systemów przesuwanych Accessories for sliding systems | TGS80H | Przeciwkaseta Strike patch |  |

GRADO AJ51

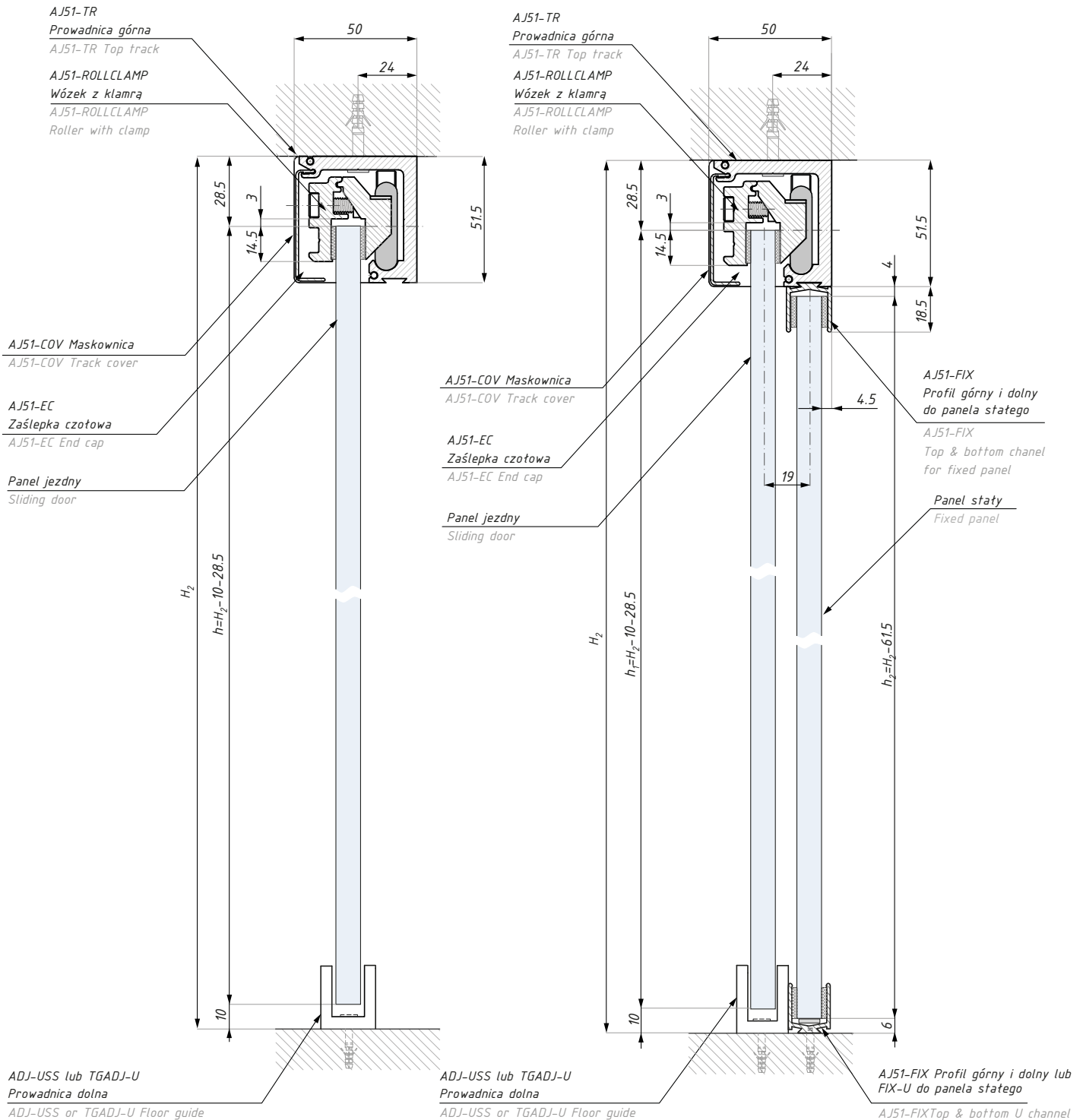
Widok - system przesuwny GRADO AJ51

View - sliding system GRADO AJ51



GRADO AJ51

Przekrój - system przesuwny GRADO AJ51 Section - sliding system GRADO AJ51



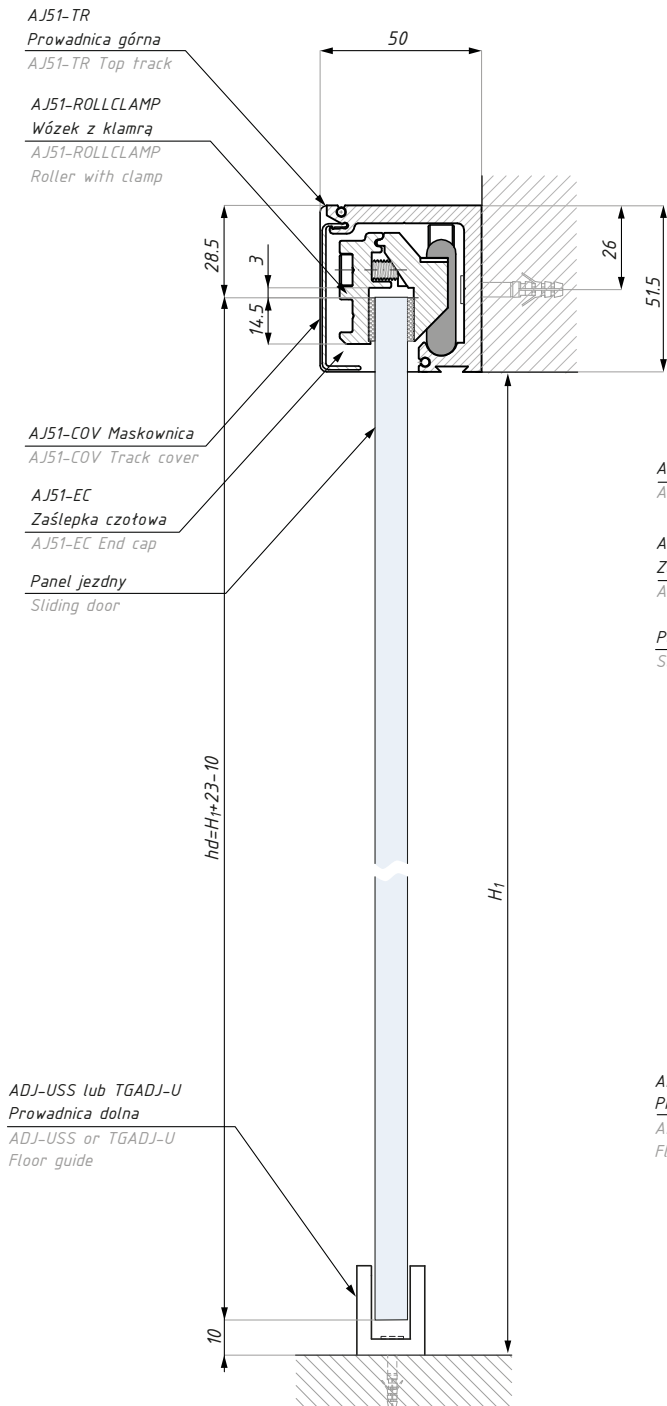
Montaż do sufitu panel przesuwny
Ceiling installation for sliding door

Montaż do sufitu panel przesuwny z panelem sztytym
Ceiling installation for sliding door with fixed panel

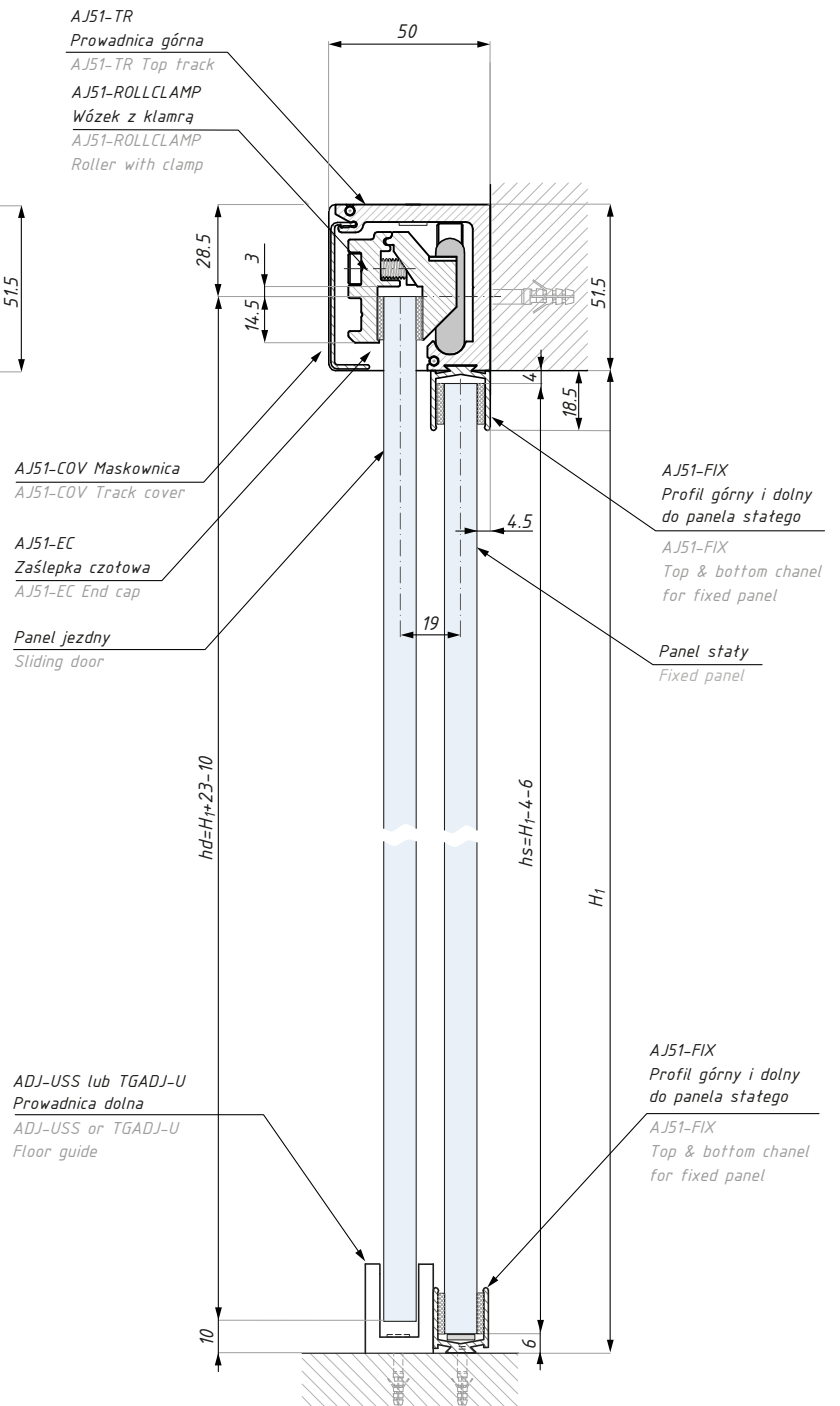
H_2 = wysokość otworu, montaż do sufitu / opening height, ceiling installation
 h_1 = wysokość panela drzwiowego / height of door panel
 h_2 = wysokość panela sztego / height of fixed panel

GRADO AJ51

Przekrój: system przesuwny GRADO AJ51
Section: sliding system GRADO AJ51



Montaż do ściany panel przesuwny
Wall installation for sliding door

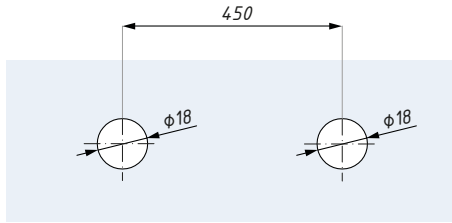


Montaż do ściany panel przesuwny z panelem statym
Wall installation for sliding door with fixed panel

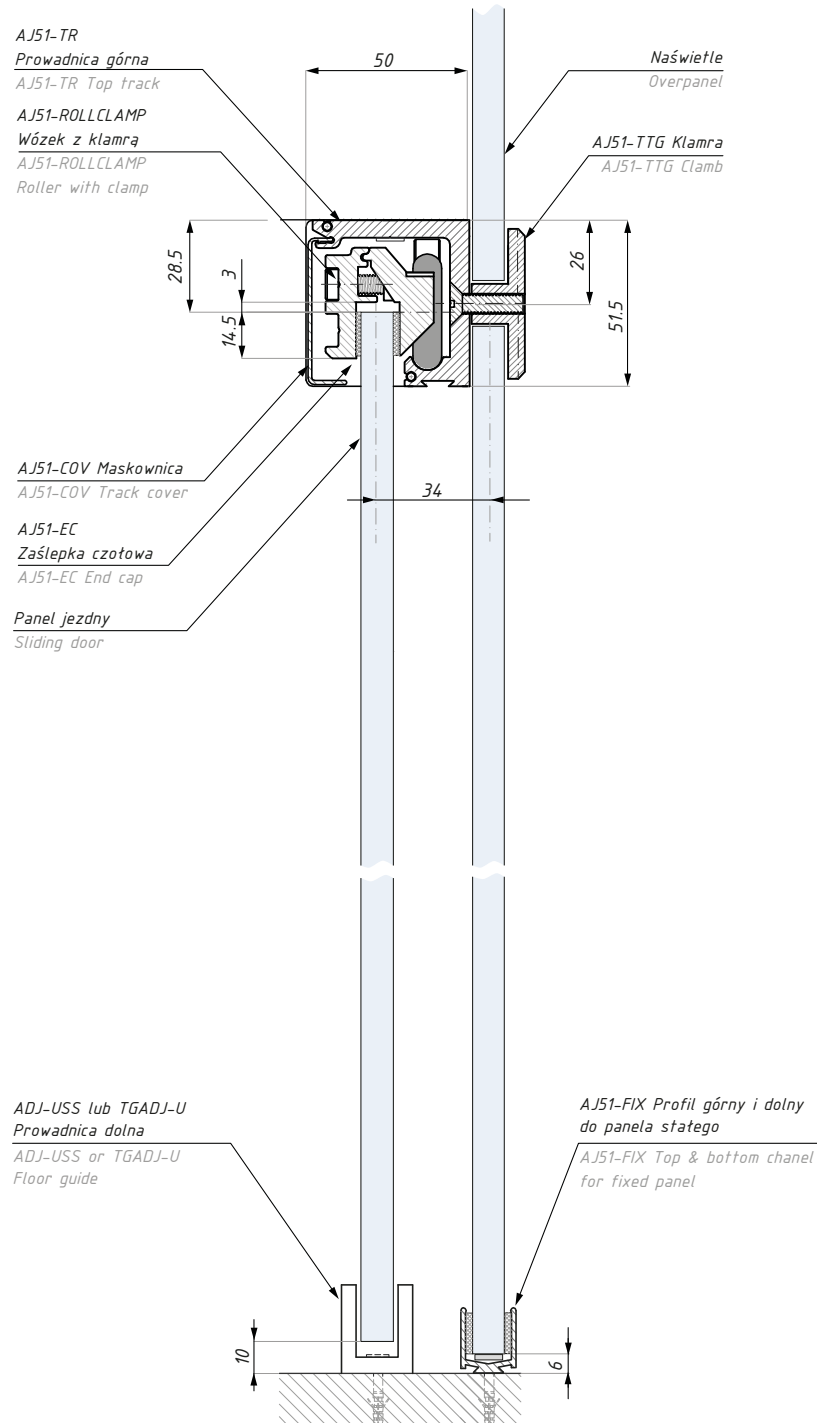
H_1 - wysokość otworu, montaż do ściany / opening height, wall installation
 hd - wysokość panela drzwiowego / height of door panel
 hs - wysokość panela statego / height of fixed panel

GRADO AJ51

Przekrój- system przesuwny GRADO AJ51
Section - sliding system GRADO AJ51



Przygotowanie szkła dla klamry AJ51-TTG
Glass preparation for clamb AJ51-TTG



Montaż do panela szklanego
Overpanel installation