

# BERGAMO & FIRENZE

Samozamykacze podłogowe  
Floor springs

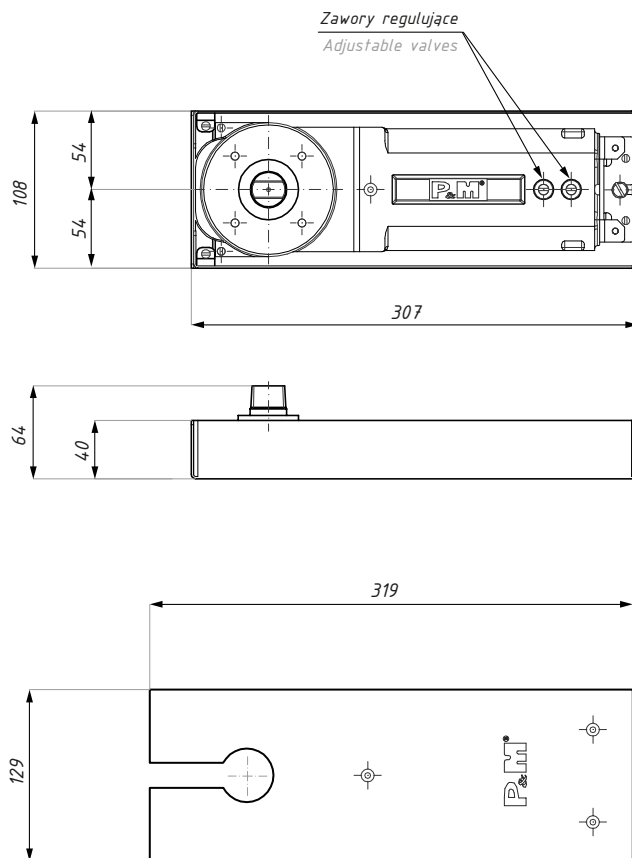


AKCESORIA  
DO STRUKTUR  
BEZRAMOWYCH  
ACCESSORIES  
FOR FRAMELESS  
**GLASS**  
CONSTRUCTION



## TD800

Samozamykacz podłogowy  
Floor spring



### Samozamykacz - bez blokady / Floor spring - without hold open

Kod / Code	Rodzaj samozamykacza Closer type	Siła (Nm) Force (Nm)	Szerokość drzwi (mm) Door width (mm)	Waga produktu (kg) Item weight (kg)
TD800NHO-2	2	20	650 - 900	5,3
TD800NHO-3	3	25	900 - 1100	5,3

### Samozamykacz - blokada 90 ° / Floor spring - hold open 90 °

Kod / Code	Rodzaj samozamykacza Closer type	Siła (Nm) Force (Nm)	Szerokość drzwi (mm) Door width (mm)	Waga produktu (kg) Item weight (kg)
TD800HO90-1	1	15	do 650/ up to 650	5,3
TD800HO90-2	2	20	650 - 900	5,3
TD800HO90-3	3	25	900 - 1100	5,3
TD800HO90-4	4	28	1100 - 1300	5,3

### Samozamykacz - blokada 105 ° / Floor spring - hold open 105 °

Kod / Code	Rodzaj samozamykacza Closer type	Siła (Nm) Force (Nm)	Szerokość drzwi (mm) Door width (mm)	Waga produktu (kg) Item weight (kg)
TD800HO105-2	2	20	650 - 900	5,3
TD800HO105-3	3	25	900 - 1100	5,3

## TD800

Samozamykacz podłogowy BERGAMO TD800

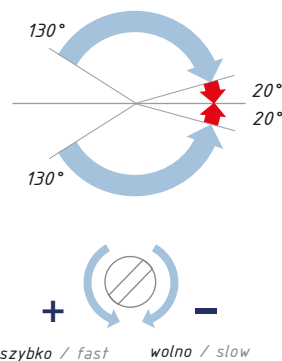
Floor spring BERGAMO TD800

### ZASTOSOWANIE / APPLICATIONS :

- do drzwi prawych, lewych oraz wahadłowych
- dla drzwi o masie do 130 kg i szerokości max 1300 mm
- dostępny w 8 wariantach
- możliwość regulacji pozycji samozamykacza wewnątrz puszek:  
(w pionie 4 mm, poprzecznie 10 mm oraz poziomo 8 mm)
- suitable for left hand, right hand and double action doors
- for door weights of up to 130 kg and width of up to 1300 mm
- available in 8 variants
- adjustable positions for cement box are vertical 4 mm, transverse 10 mm and longitudinal 8 mm

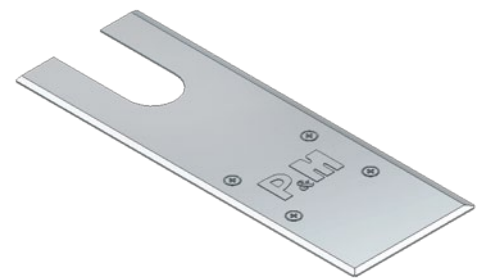
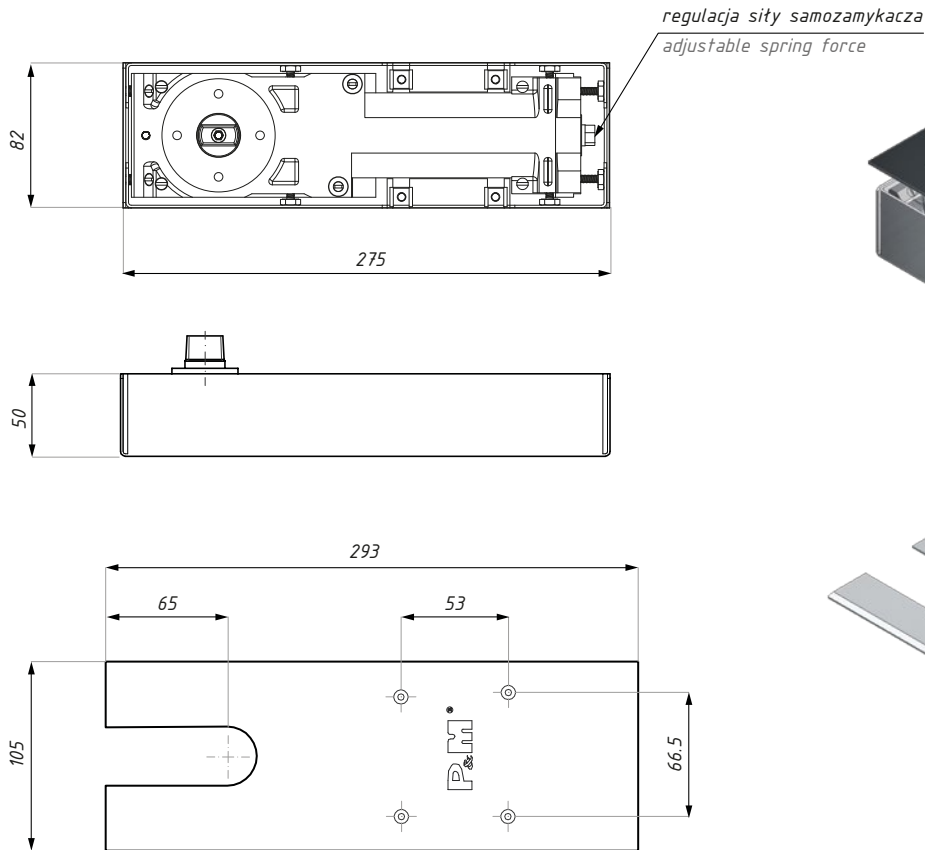
### ZAKRES I FUNKCJE ZAMYKANIA / CLOSING RANGES:

- 130° - 20° - zakres zamykania
- 20° - 0° - domykanie
- prędkości zamykania i domykania regulowane przez dwa niezależne zawory, zapewniające pełną hydrauliczną kontrolę
- 130° - 20° - closing range
- 20° - 0° - latching range
- closing and latching speeds are adjustable by means of two independent valves provide full hydraulic control



### WBUDOWANE FUNKCJE / FUNCTIONS:

- zawór przeciążeniowy zapobiegający uszkodzeniom
- amortyzator otwierania od 85 °
- built-in pressure relief valves to prevent damages
- built-in cushioned backcheck from 85 ° to prevent damage to doors in windy conditions



### Samozamykacz - bez blokady / Floor spring - without hold open

Kod / Code	Regulacja siły samozamykacza (Nm) Adjustable spring force (Nm)	Szerokość drzwi (mm) Door width (mm)	Płynna regulacja siły śrubą (przeciwnie do wskazówek zegara) Full turns of adjustment nut (anti clock wise)
TD750NHO	26-37	1100 - 1300	0 obrotów- ustawienie fabryczne 0 turns - factory preset
	18-26	900 - 1100	4 obroty / 4 turns
	13-18	650 - 900	7 obrotów / 7 turns
	9-13	do 650/ up to 650	10 obrotów / 10 turns

### Samozamykacz - blokada 90° / Floor spring - hold open 90°

Kod / Code	Regulacja siły samozamykacza (Nm) Adjustable spring force (Nm)	Szerokość drzwi (mm) Door width (mm)	Płynna regulacja siły śrubą (przeciwnie do wskazówek zegara) Full turns of adjustment nut (anti clock wise)
TD750H090	26-37	1100 - 1300	0 obrotów- ustawienie fabryczne 0 turns - factory preset
	18-26	900 - 1100	4 obroty / 4 turns
	13-18	650 - 900	7 obrotów / 7 turns
	9-13	do 650/ up to 650	10 obrotów / 10 turns

UWAGA: Nie posiada blokady w pozycji 180°

NOTE: No hold open in 180° position

## TD750

Samozamykacz podłogowy BERGAMO TD750

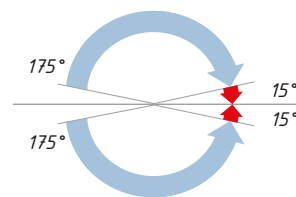
Floor spring BERGAMO TD750

### ZASTOSOWANIE / APPLICATIONS :

- do drzwi prawych, lewych oraz wahadłowych
- dla drzwi o masie do 150 kg i szerokości max 1300 mm
- samozamykacz regulowany od 9-37 Nm
- możliwość regulacji pozycji samozamykacza wewnątrz puszki:  
(w pionie 4 mm, poprzecznie 4 mm oraz poziomo 8 mm)
- suitable for left hand, right hand and double action doors
- for door weights of up to 150 kg and width of up to 1300 mm
- floor spring force adjustable 9-37 Nm
- adjustable positions for cement box are vertical 4 mm, transverse 4 mm and longitudinal 8 mm

### ZAKRES I FUNKCJE ZAMYKANIA / CLOSING RANGES:

- 175° - 15° - zakres zamykania
- 15° - 0° - domykanie
- prędkości zamykania i domykania regulowane przez dwa niezależne zawory, zapewniające pełną hydrauliczną kontrolę
- 175° - 15° - closing range
- 15° - 0° - latching range
- closing and latching speeds are adjustable by means of two independent valves provide full hydraulic control

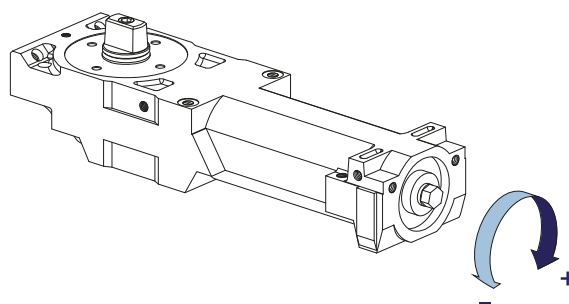


### WBUDOWANE FUNKCJE / FUNCTIONS:

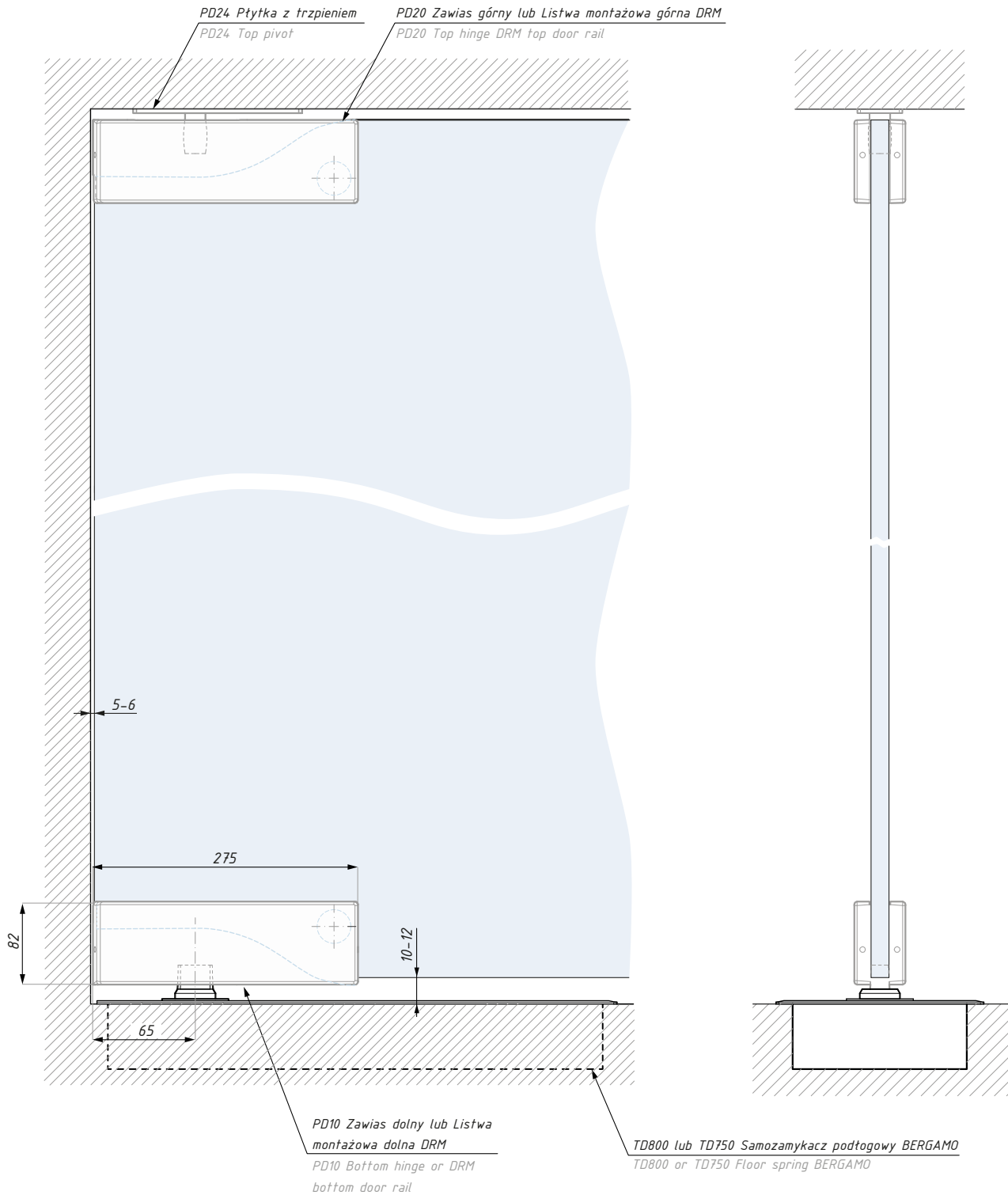
- zawór przeciążeniowy zapobiegający uszkodzeniom
- amortyzator otwierania od 85 °
- built-in pressure relief valves to prevent damages
- built-in cushioned backcheck from 85 ° to prevent damage to doors in windy conditions

### REGULACJA SIŁY / ADJUSTABLE FORCE:

- Płynna regulacja śrubą  
(przeciwnie do wskazówek zegara)
- Full turns of adjustment nut (anti clock wise)

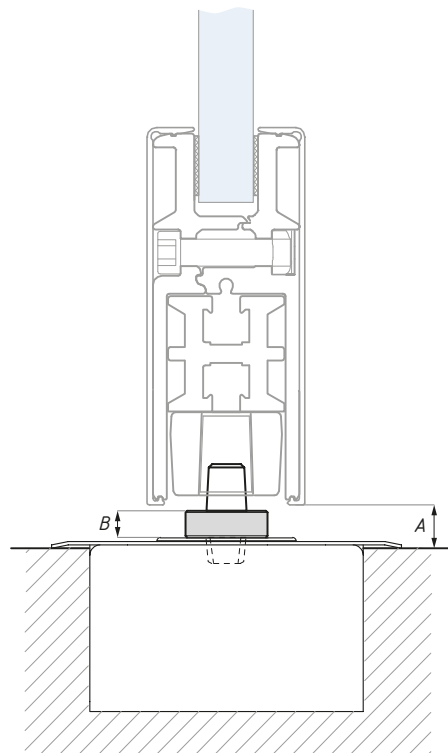


Widok i przekrój: samozamykacze podłogowe BERGAMO  
View & section: floor springs BERGAMO

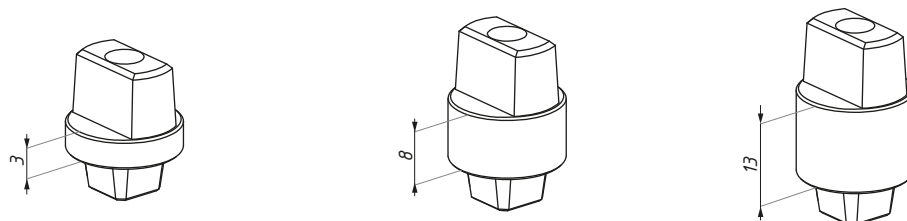


## TD750-SP

Trzpień wymienny do samozamykacza TD750  
Extended interchangeable spindle for TD750 floor spring



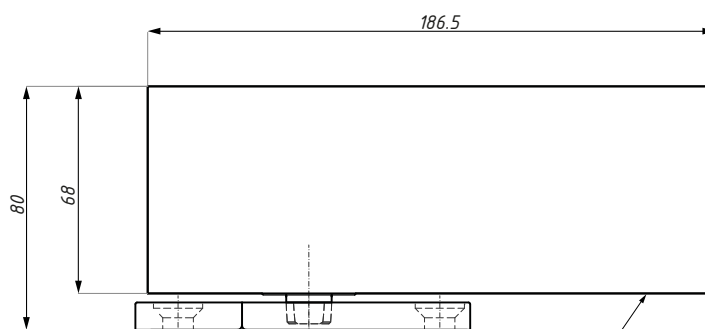
### Wymienne trzpienie / replaceable pivots



#### Kod / Code

		STANDARD	TD750-SP5	TD750-SP10
		w zestawie z samozamykaczem only in set with floor spring		
Rodzaj trzpienia Pivot type		0	+5	+10
Wysokość trzpienia Pivot height	B	3	8	13
Szczelina (mm) Distance (mm)	A	~12	~17	~22

Zawias dolny z funkcją samozamykacza  
Hydraulic bottom hinge



Płytką montażową do podłogi  
Fixing base to the floor

Zawias dolny z funkcją samozamykacza  
Hydraulic bottom hinge

### Zestaw zawiera / Set includes

Produkt / Produkt	Sztuk / Pcs
Płytką montażową do podłogi / Fixing base to the floor	1
Zawias dolny z funkcją samozamykacza / Hydraulic bottom hinge	1

### Samozamykacz - bez blokady / Floor spring - without hold open

Kod / Code	Szerokość drzwi (mm) Door width (mm)	Waga produktu (kg) Item weight (kg)	Max masa skrzydła (kg) Max. door weight (kg)
FS880NHO	od 750 do 1000/ from 750 up to 1000	3.7	100

### Samozamykacz - blokada 90° / Floor spring - hold open 90°

Kod / Code	Szerokość drzwi (mm) Door width (mm)	Waga produktu (kg) Item weight (kg)	Max masa skrzydła (kg) Max. door weight (kg)
FS880HO90	od 750 do 1000/ from 750 up to 1000	3.7	100

grubość szkła: 8; 10; 12

glass thickness: 8; 10; 12

wykończenie: satyna

finish: satin

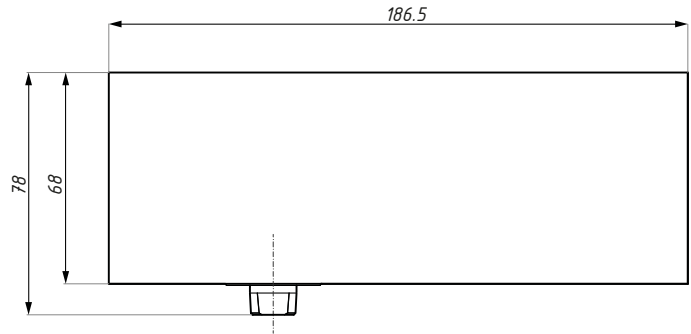
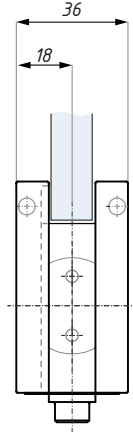
po odwróceniu insertu (osi obrotu) pasuje do : PD30, PD30B, PD40

with turned insert for: PD30, PD30B, PD40

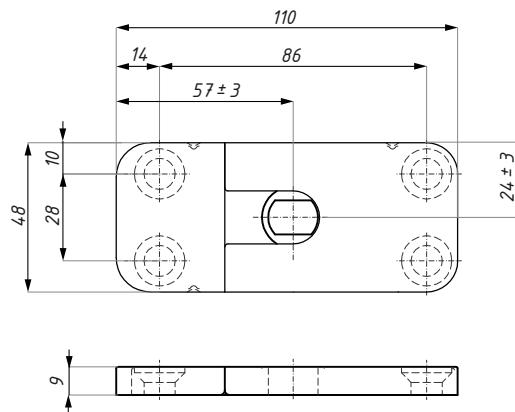


## FS880

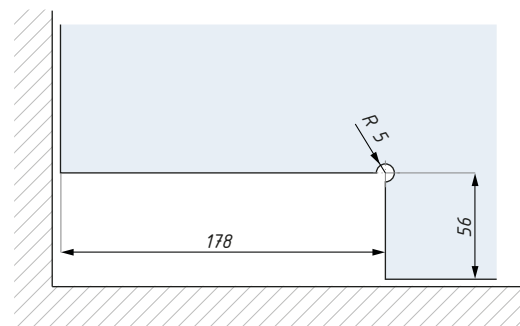
Zawias dolny z funkcją samozamykacza  
Hydraulic bottom hinge



Zawias dolny z funkcją samozamykacza  
Hydraulic bottom hinge



Płytkę montażową do podłogi  
Fixing plate to the floor



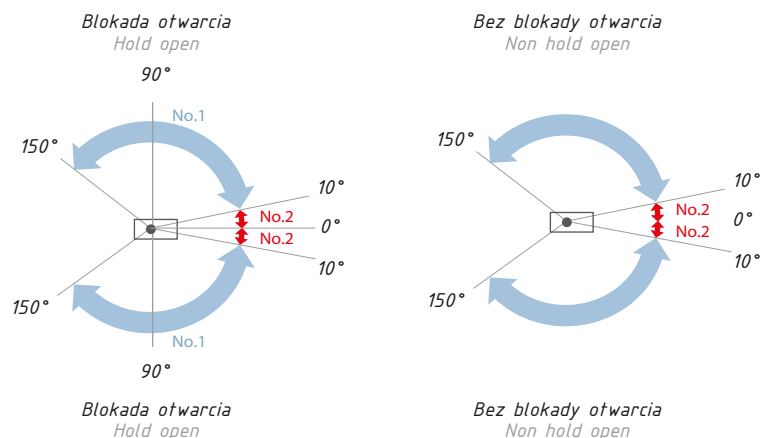
Przygotowanie szkła  
Glass preparation

### ZASTOSOWANIE I REGULACJA / APPLICATIONS AND ADJUSTMENTS:

- do drzwi prawych, lewych oraz wahadłowych
- dla drzwi o wadze do 100 kg i szerokości 750 mm - 1000 mm
- regulacja płytki bazowej na podłodze w 2 osiach  $\pm 3$  mm
- regulacja pozycji „0” w zakresie  $\pm 4^\circ$
- max. kąt otwarcia:  $150^\circ$
- suitable for left hand, right hand and double action doors
- for door weights of up to 100 kg and width 750 mm - 1000 mm
- adjustable positions for base of floor spring: side adjustment  $\pm 3$  mm and front adjustment  $\pm 3$  mm
- adjustable door alignment  $\pm 4^\circ$
- max. angle of opening  $150^\circ$

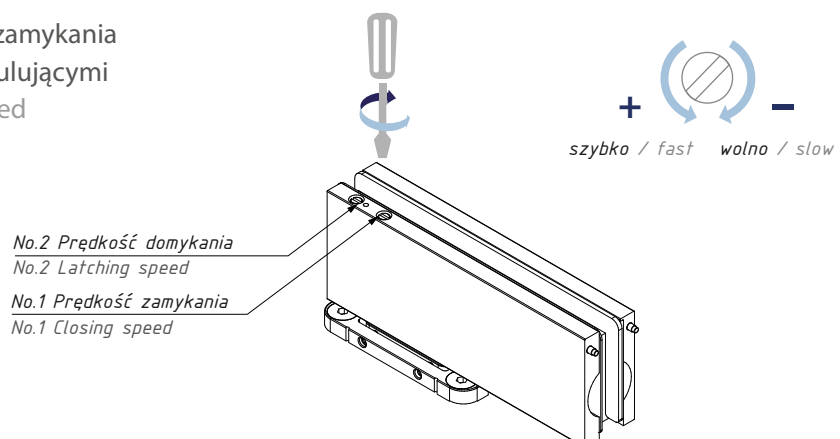
### ZAKRES I FUNKCJE ZAMYKANIA / CLOSING RANGES:

- $150^\circ - 10^\circ$  - zakres zamykania
- $10^\circ - 0^\circ$  - domykanie
- prędkości zamykania i domykania regulowane przez dwa niezależne zawory, zapewniające pełną hydrauliczną kontrolę
- $150^\circ - 10^\circ$  - closing range
- $10^\circ - 0^\circ$  - latching range
- closing and latching speeds are adjustable by means of two independent valves provide full hydraulic control



### REGULACJA SZYBKOŚCI ZAMYKANIA / CLOSING SPEED ADJUSTMENTS:

- płynna regulacja prędkości zamykania i domykania zaworkami regulującymi
- adjustments of latching speed and closing speed



## FS880

Regulacja i schemat montażu  
Adjustments & installation scheme

### Regulacja / Adjustments

boczna / side	$\pm 3 \text{ mm}$
przód-tył / front	$\pm 3 \text{ mm}$
pozycjonowanie drzwi / door alignment	$\pm 4^\circ$

