

# MONZA OFFICE

Zamki i zawiasy  
do drzwi szklanych  
Locks & hinges for glass door

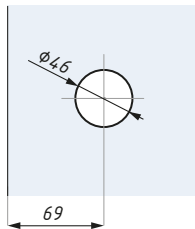
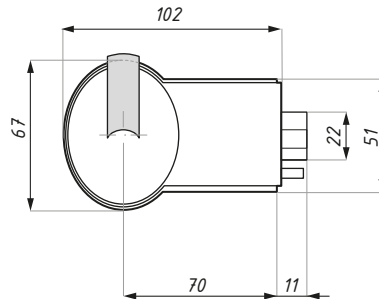
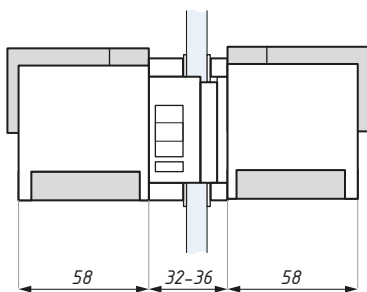


ZAMKI  
ZAWIASY  
UCHWYTY  
DRZWIOWE  
LOCKS  
HINGES &  
PULL HANDLES



## F11SET

Zamek do drzwi z zewnętrznym i wewnętrznym przyciskiem otwierającym, bez blokady  
Lock for free passage (outside and inside push-buttons)



Przygotowanie szkła  
Glass preparation

### Kod / Code

F11SET PC

F11SET MC

materiał: stal/aluminium

grubość szkła (mm): 8; 10; 12

zawiera mechanizm do szkła FGLA

### Wykończenie / Finish

chrom połysk / polished chrome

chrom matowy / matt chrome

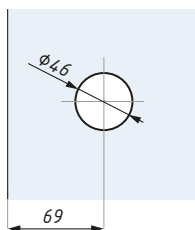
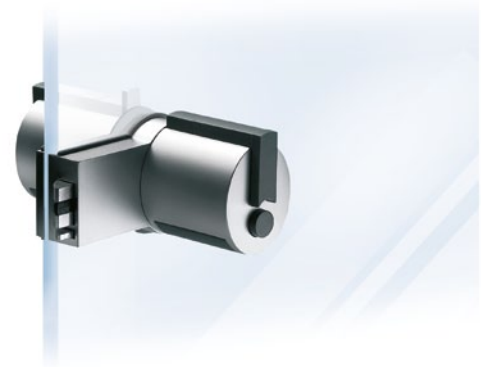
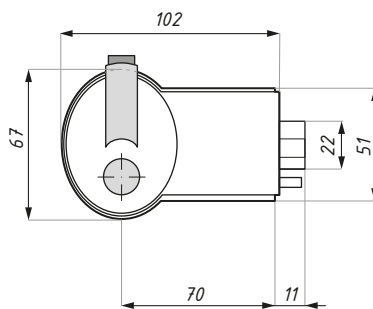
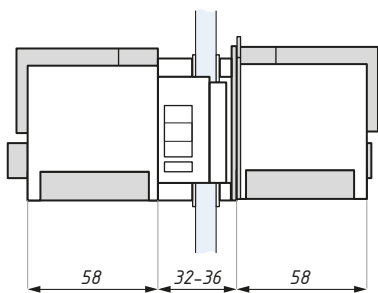
materiał: stal/aluminium

glass thickness (mm): 8; 10; 12

FGLA mechanism for glass included

## F12SET

Zamek do drzwi łazienkowych z wewnętrznym przyciskiem blokującym, zintegrowanym ze wskaźnikiem obłożenia wc  
Bathroom lock (with action button integrated with occupancy indicator)



Przygotowanie szkła  
Glass preparation

### Kod / Code

F12SET PC

F12SET MC

materiał: stal/aluminium

grubość szkła (mm): 8; 10; 12

zawiera mechanizm do szkła FGLA

z blokadą i możliwością awaryjnego otwarcia z zewnątrz

### Wykończenie / Finish

chrom połysk / polished chrome

chrom matowy / matt chrome

materiał: stal/aluminium

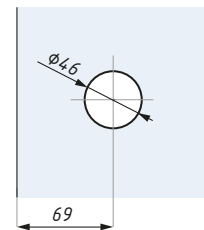
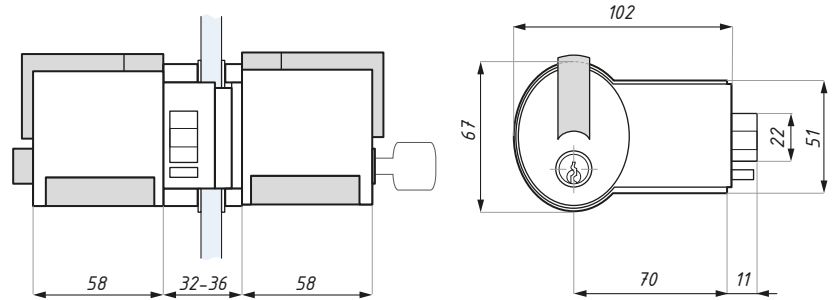
glass thickness (mm): 8; 10; 12

FGLA mechanism for glass included

lock with emergency opening from outside

## F13SET

Zamek do drzwi z kluczem od zewnątrz oraz przyciskiem blokującym od wewnątrz  
Lock with outside key and inside block button

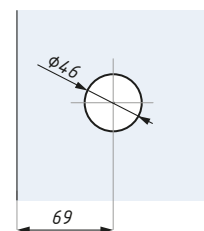
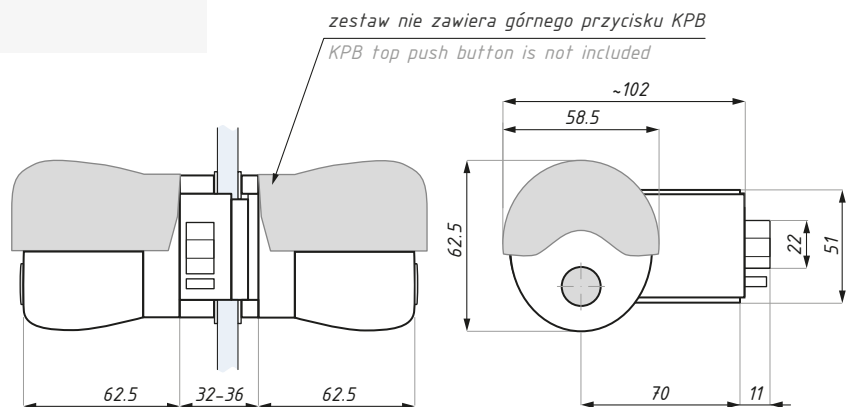


Przygotowanie szkła  
Glass preparation

Kod / Code	Wykończenie / Finish
F13SET PC	chrom połysk / polished chrome
F13SET MC	chrom matowy / matt chrome
materiał: stal/aluminium	materiał: steel/aluminium
grubość szkła (mm): 8; 10; 12	glass thickness (mm): 8; 10; 12
zawiera mechanizm do szkła FGLA	FGLA mechanism for glass included

## K11SET

Zamek do drzwi z zewnętrznym i wewnętrznym przyciskiem blokującym  
Lock with outside and inside block button



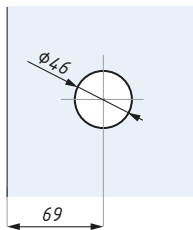
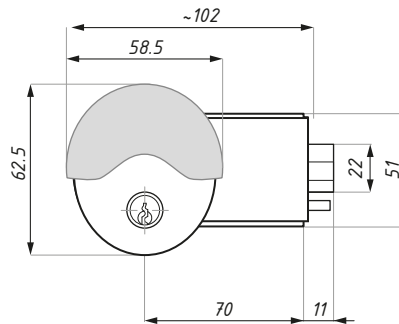
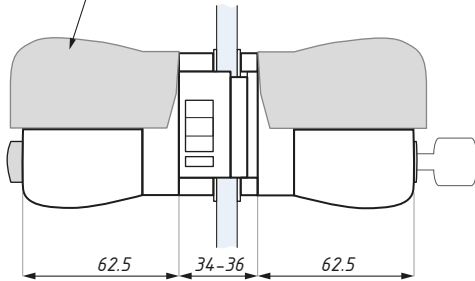
Przygotowanie szkła  
Glass preparation

Kod / Code	Wykończenie korpusu i mechanizmu do szkła / Body's and mechanism's for glass finish
K11SET PC	chrom połysk / polished chrome
K11SET MC	chrom matowy / matt chrome
materiał: stal / aluminium	materiał: steel / aluminium
grubość szkła (mm): 8; 10; 12	glass thickness (mm): 8; 10; 12
zawiera mechanizm do szkła FGLA	FGLA mechanism for glass included
UWAGA: zestaw nie zawiera górnego przycisku KPB	ATTENTION: KPB top push button is not included

## K13SET

Zamek do drzwi z kluczem od zewnątrz oraz przyciskiem blokującym od wewnątrz  
Lock with outside key and inside block button

zestaw nie zawiera górnego przycisku KPB  
KPB top push button is not included



Przygotowanie szkła  
Glass preparation

### Wykończenie korpusu i mechanizmu do szkła Body's and mechanism's for glass finish

#### Kod / Code

K13SET PC

chrom połysk / polished chrome

K13SET MC

chrom matowy / matt chrome

materiał: stal / aluminium

material: steel / aluminium

grubość szkła (mm): 8; 10; 12

glass thickness (mm): 8; 10; 12

zawiera mechanizm do szkła FGLA

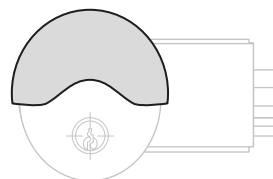
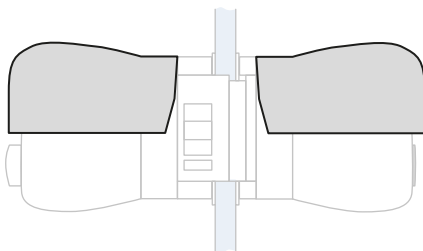
FGLA mechanism for glass included

UWAGA: zestaw nie zawiera górnego przycisku KPB

ATTENTION: KPB top push button is not included

## KPB

Przycisk górny  
Top push button



KPB MC



KPB PC

#### Kod / Code

KPB PC

#### Wykończenie / Finish

chrom połysk / polish chrome

KPB MC

chrom matowy / matt chrome

materiał: ZnAl

material: ZnAl

dla: K11SET; K13SET

for: K11SET; K13SET

## KPB - OPCJE

Na zamówienie: opcje wykończenia  
górnych przycisków otwierających  
For special order: top push buttons optional finishing



<b>Kod / Code</b>	KPB-AV	KPB-VA	KPB-AZ	KPB-LB	KPB-LR	KPB-GG
<b>Kolor / Color</b>	koralowy red lobster	intensywny zielony acid green	lazurowy light blue	niebieski blue	czerwony red	ciemny zielony dark green
<b>Materiał / Material</b>	tworzywo polimerowe ABS ABS	tworzywo polimerowe ABS ABS	tworzywo polimerowe ABS ABS	tworzywo polimerowe Kelon Kelon	tworzywo polimerowe Kelon Kelon	tworzywo polimerowe Kelon Kelon



<b>Kod / Code</b>	KPB-RA	KPB-RR	KPB-RW	KPB-RW
<b>Kolor / Color</b>	okładzina klon maple texture	okładzina głąg brier texture	okładzina wenge wenge texture	okładzina włókno węglowe carbon fibre
<b>Materiał / Material</b>	tworzywo polimerowe ABS ABS	tworzywo polimerowe ABS ABS	tworzywo polimerowe ABS ABS	tworzywo polimerowe ABS ABS

szczegółowe informacje w biurze handlowym / for more details please contact sales department

## K11SET, K13SET

Na zamówienie: opcje nadruków  
For special order: push buttons optional printing



### Możliwości nadruków

możliwość nadruku logotypów i grafiki na górnym przycisku  
nadruk laserowy lub tampo druk

szczegółowe informacje w biurze handlowym

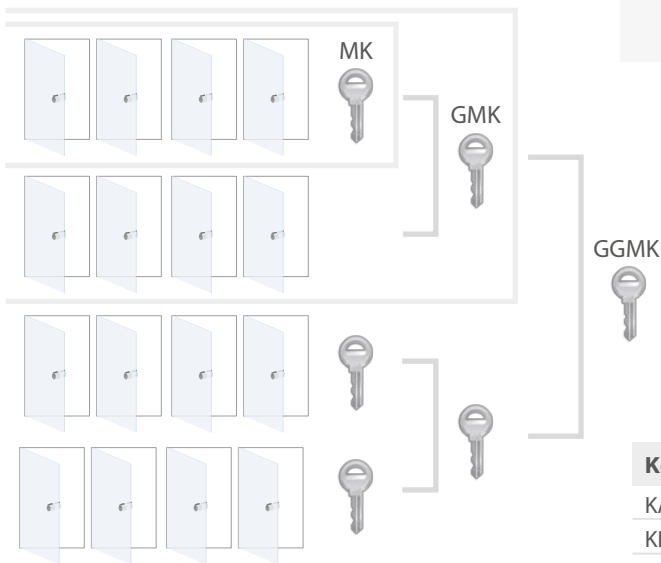
### Optional printing

company logos can be applied on the upper cap  
laser or pad printing

for more details please contact sales department

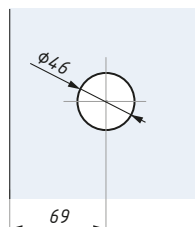
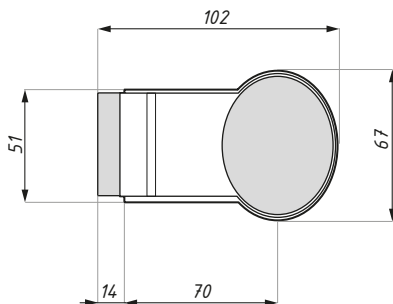
## SYSTEM OTWIERANIA

Na zamówienie: system klucza głównego  
For special order: multi-key system



### Kod / Code

KA	KLUCZE JEDNAKIE / KEYS ALIKE
KD	KLUCZE ODMIENNE / KEYS DIFFERENTLY
MK	KLUCZ GŁÓWNY - otwiera serię odmiennych zamków (KA, KD) MASTER KEY- it opens a series of different locks (KA, KD)
GMK	OGÓLNY KLUCZ GŁÓWNY - otwiera serię odmiennych zamków skonstruowanych dla jednego lub dwóch kluczy głównych GENERAL MASTER KEY- it opens a serial of different locks, already designed for one or two master keys
GGMK	NADRZĘDNY KLUCZ GŁÓWNY - otwiera wszystkie zamki w których zostały użyte dwa (lub więcej) klucze główne GRAND GENERAL MASTER KEY- it opens a serial of different locks, already designed for one or two master keys



Przygotowanie szkła  
Glass preparation

## FGL1

Przeciwkaseta  
Strike box



### Kod / Code

FGL1 PC	chrom połysk / polished chrome
FGL1 MC	chrom matowy / matt chrome

materiał: stal / aluminium

grubość szkła (mm): 8; 10; 12

dla zamków: F11SET; F12SET; F13SET;  
K11SET; K13SET

### Wykończenie / Finish

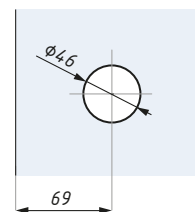
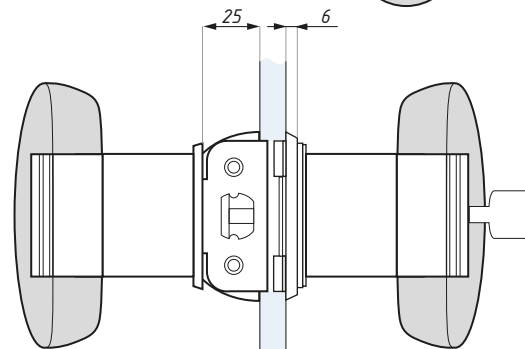
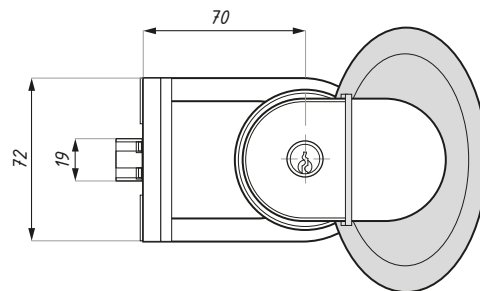
materiał: steel / aluminium

glass thickness (mm): 8; 10; 12

strike box for locks: F11SET; F12SET;  
F13SET; K11SET; K13SET

## P13E-SET

Zamek z kluczem od zewnątrz zgodny z normą EN 179 - wyjścia awaryjne  
Lock with outside key - for emergency exit actuated by push handle

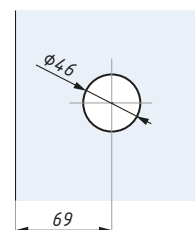
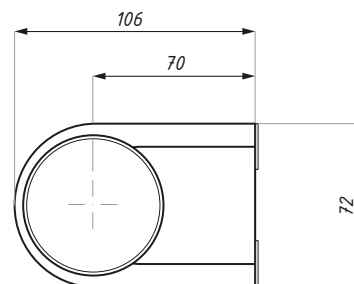


Przygotowanie szkła  
Glass preparation

Kod / Code	Wykończenie korpusu Body's finish	Wykończenie przycisk Cap's finish
P13E-SET MC NG	chrom matowy matt chrome	czarna guma black rubber
materiał: aluminium		materiał: aluminium
grubość szkła (mm): 8; 10; 12		glass thickness (mm): 8; 10; 12
zawiera mechanizm do szkła PGLA-MC		PGLA-MC mechanism for glass included

## PGL1

Na zamówienie: przeciwkaseta  
For order: strike box

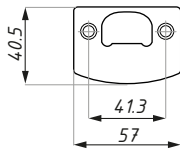


Przygotowanie szkła  
Glass preparation

Kod / Code	Wykończenie / Finish
PGL1 MC	chrom matowy / matt chrome
materiał: aluminium	
materiał: aluminium	
grubość szkła (mm): 8; 10; 12	
glass thickness (mm): 8; 10; 12	
dla zamka: P13E-SET	for lock: P13E-SET

## P875

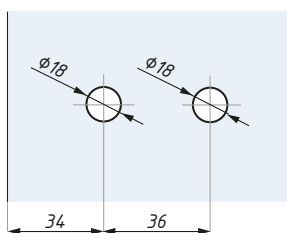
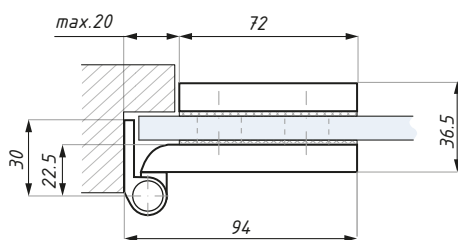
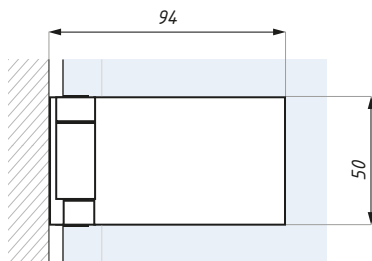
Płytki do ościeżnicy  
Strike plate



Kod / Code	Wykończenie / Finish
P875	nikiel / nickel-plated steel
materiał: stal	material: steel
grubość szkła (mm): 8; 10; 12	glass thickness (mm): 8; 10; 12
dla zamków: F11SET; F12SET; F13SET; K11SET; K13SET; P13SET	strike box for locks: F11SET; F12SET; F13SET; K13SET; K13SET; P13SET

## GST

Zawias  
Hinge



Przygotowanie szkła  
Glass preparation



Kod / Code	Wykończenie / Finish
GST PC	chrom połysk / polished chrome
GST MC	chrom matowy / matt chrome
materiał: aluminium	material: aluminium
grubość szkła (mm): 8; 10; 12	glass thickness (mm): 8; 10; 12
zakres obrotu: 180°	operation rotating: 180°
szerokość drzwi (mm): max. 900	door width (mm): max 900
waga drzwi: do 50 kg - 2 zawiasy od 50 do 70 kg - 3 zawiasy	door weight up to 50 kg - 2 hinges 50 to 70 kg - 3 hinges